

Algemeen

Easymappen.nl kan niet aansprakelijk worden gesteld voor een teleurstellend resultaat als gevolg van onjuist aangeleverde bestanden. Denk hierbij aan taal/spelfouten, onjuiste kleuren of kleuromzetting, rasters, verlooptinten etc. Zie hiervoor ook onze algemene voorwaarden.

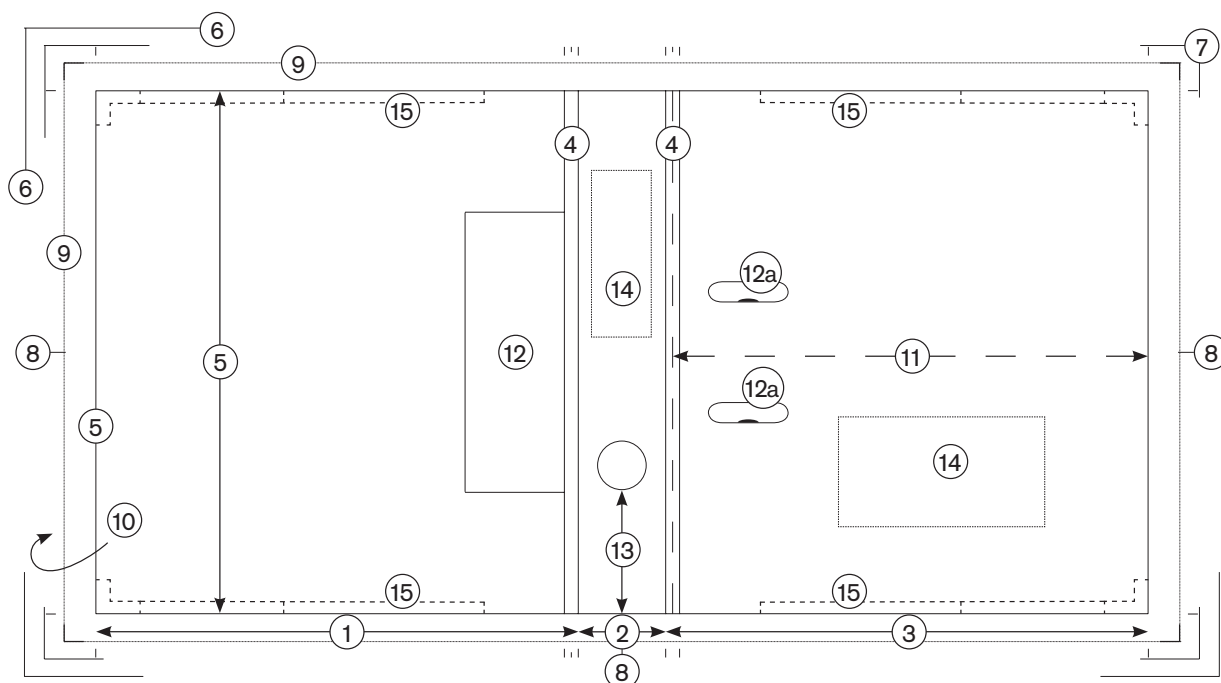
Aanlevering

- De resolutie van uw bestand moet, voor een goed eindresultaat, minstens 250 DPI, bij voorkeur 300 DPI bedragen.
- U kunt uw ontwerpen aanleveren in de volgende bestandsformaten: PDF, JPG of TIFF.
- De maximale bestandsgrootte mag de 20 MB niet overschrijden.
- Beelden welke opgemaakt zijn in RGB moeten voorafgaande aan de upload naar Easymappen.nl omgezet worden naar CMYK. Houd er rekening mee dat het omzetten naar CMYK kleurveranderingen met zich mee kan brengen. Deze kleurveranderingen zijn technisch bepaald.
- Transparanties en overdruk kunnen problemen veroorzaken. Het is daarom belangrijk transparanties te voorkomen. Wanneer door ons ontvangen bestanden toch transparanties bevatten dan worden deze automatisch afgevlakt. Wij kunnen in dat geval geen verantwoording nemen voor eventuele gevolgen in kwalitatief opzicht.

Belangrijk: verwijder na het maken van uw ontwerp niet de werktekening uit het document!

Zelf opmaken van uw ontwerp

- Gebruik voor de opmaak van uw ontwerp de door Easymappen.nl beschikbaar gestelde werktekeningen.
- De drukklare PDF moet voldoen aan de bovengenoemde vereisten voor aanlevering en als PDF/X-1a beschikbaar gesteld worden.



1. Achterplat inclusief breedte van de rillijn
2. Rug
3. Voorplat inclusief breedte van de rillijn
4. Breedte van de rillijn: 7 mm
5. Maphoogte
6. Drukformaat: minimaal rondom 26 mm groter dan het netto mapformaat. Van deze 26 mm moet bij een aflopende bedrukking 16 gebruikt worden voor de afloop van het drukbeeld.
7. Snijlijnen op 16 mm vanaf de buitenzijde van de map platen.
8. Middenteken: aan boven en onderzijde van de rug, 16 mm vanaf de rand van de map.
9. **Drukwerk buitenzijde:** aflopend drukbeeld moet volledig tot 16 mm buiten de netto maat van de map worden uitgevuld. Omdat de buitenzijde naar binnen wordt omplakt is dat deel van het beeld op de zijkant en deels binnenzijde zichtbaar.
10. **Drukwerk binnenzijde:** rondom 3 mm kleiner dan het geopende (plano) map formaat. Wanneer kantbeschermers worden aangebracht is de map rondom 5 mm kleiner dan het plano mapformaat en 7 mm indien er insteektassen worden mee besteld. Voor de opmaak kunt u gebruikmaken van dezelfde werktekening als de buitenzijde.
11. Optisch midden: meten tussen het midden van de rillijn en het midden van de hoogte.
12. Gebied waarin aan de buitenzijde van de achterkant de nieten van het mechaniek zichtbaar zijn. Binnen dit gebied raden wij het gebruik van tekstelementen en belangrijke delen van afbeeldingen af omdat deze afgedekt kunnen worden door de ronde nieten van het mechaniek.

Optionele uitvoering details:

- 12a. Radosleuven (mechaniek zichtbaar door het voorplat). Alleen in combinatie met ordner.
13. Grijpgat in de rug: Doorsnede 30 mm. Dit gat wordt uitgestansd. Indien besteld in dit gedeelte geen opmaak plaatsen.
14. Insteek vak: in dit gebied geen belangrijke tekst of beeld-elementen plaatsen.
15. Kantbeschermers: bij uw ontwerp rekening houden in dit gedeelte geen belangrijke tekst of beeld-elementen te plaatsen. Het formaat van de kantbeschermer in de hoogte(lange zijde) bedraagt 30 mm, onderzijde naar keuze 30, 150 of 250 mm.